

# PRORÉFEI

Les formations des référents  
énergie dans l'industrie

**PACTE**  
**industrie**  
Accompagnements et Compétences

**Diminuer la consommation  
énergétique de votre  
entreprise industrielle ?  
C'est possible,  
et ça commence ici.**

**COÛTS PÉDAGOGIQUES DES FORMATIONS**

**SUBVENTIONNÉS À 70%\***

\*voir conditions sur [prorefei.org](http://prorefei.org)



# Le parcours de formation en **3 MODULES**



## **MODULE 1**

### **Le MOOC**

Pour acquérir  
les fondamentaux  
de l'énergie dans l'industrie

- **7 H EN LIGNE**  
et en autonomie  
selon son profil



## **MODULE 2**

### **Le stage**

Pour piloter une démarche  
d'optimisation et de  
transition énergétiques

- **2 JOURS**  
en présentiel  
ou classe virtuelle



## **MODULE 3**

### **Le coaching – individuel sur site**

Pour mettre en œuvre des actions  
concrètes et adaptées

- **SUR PLUSIEURS SEMAINES OU MOIS**  
dans la limite de 6 mois après le stage de 2 jours



**Depuis 2018, PROREFEI est le dispositif de formation des Référents énergie au sein des entreprises industrielles, pour leur permettre :**

- ▶ de structurer une démarche d'efficacité énergétique ;
- ▶ de piloter des solutions concrètes d'économies d'énergie ;
- ▶ d'échanger avec des pairs et des experts grâce à la Communauté des Référents énergie.

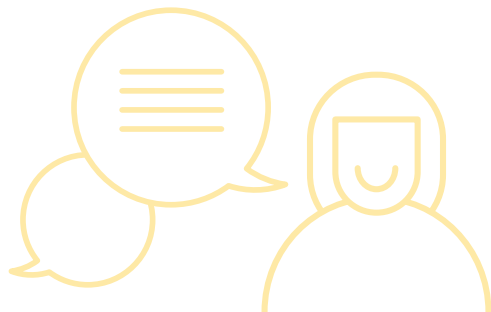
Ce dispositif est composé de **4 formations à la carte** :

- ▶ le parcours de formation en **3 modules** ;
- ▶ les **3 formations thématiques**.



## À qui s'adresse **PROREFEI ?**

- ▶ **Aux salariés** en charge de **l'efficacité énergétique** au sein d'entreprises industrielles, ou qui souhaitent s'y investir (**chefs d'entreprise, responsables de production, de maintenance, de travaux neufs, QSE, HSE, achats, etc.**).



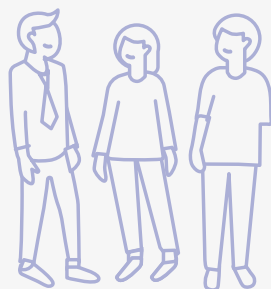
# SUBVENTIONS

## des coûts pédagogiques

L'entreprise doit disposer d'un code NAF de la liste PACTE Industrie  
(liste accessible sur [prorefci.org](http://prorefci.org)).



Taux  
de **LA SUBVENTION\***



Entreprises < 250 salariés

**70%**

Entreprises ≥ 250 salariés

**0%**

\* Coûts maximum : 3 700 € HT pour le parcours de formation en 3 modules ;  
700 € HT par formation thématique.



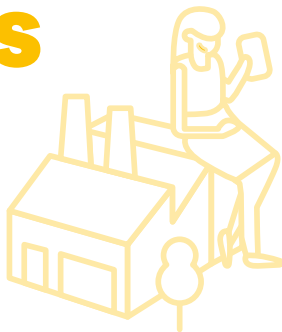
## INSCRIPTION

Retrouvez toutes les informations  
relatives à l'inscription ici :



# LES FORMATIONS THÉMATIQUES

Découvrez **nos 3 formations à la carte**, pour répondre à vos besoins spécifiques !



## ACHATS D'ÉNERGIE

- ▶ **Accompagner** votre entreprise lors des achats d'énergie
- ▶ **Contribuer** à la rédaction des cahiers des charges
- ▶ **Mobiliser et coordonner** les acteurs internes et externes



## ÉNERGIES RENOUVELABLES

- ▶ **Comprendre** les enjeux et opportunités
- ▶ **Définir** une méthodologie de projet
- ▶ **Identifier** les différents types de financements
- ▶ **Appréhender et évaluer** les risques inhérents à votre projet



## PLAN DE MESURAGE

- ▶ **Arbitrer** sur le choix et les priorités des indicateurs de performances à mesurer
- ▶ **Effectuer** un choix éclairé sur des instruments de mesure
- ▶ **Identifier** les bonnes pratiques méthodologiques et techniques

▶ **DURÉE : 1 JOURNÉE PAR FORMATION**

# Pourquoi **PROREFEI**?

Parce que la formation des salariés en charge de l'énergie est la 1<sup>ère</sup> étape pour organiser et structurer sa démarche d'efficacité énergétique et de décarbonation.

Les formations PROREFEI sont pilotées par l'ATEE dans le cadre du Programme national PACTE Industrie.



Tout savoir  
sur **PROREFEI**

## **CONTACT**

[prorefei@atee.fr](mailto:prorefei@atee.fr)

## **INFORMATIONS**

[www.prorefei.org](http://www.prorefei.org)



**COMMUNAUTÉ  
DES RÉFÉRENTS  
ÉNERGIE**

Toute inscription  
à PROREFEI offre  
un accès à **LA COMMUNAUTÉ  
DES RÉFÉRENTS ÉNERGIE**

Rejoignez la  
Communauté :

